

滑り止めコート剤

あんぜんちたい

安

全

地

帯

安全対策は  
万全ですか？



# 安全地帯は様々な場所で滑りによる 転倒・事故の防止に貢献しています。

## CASE.1

### 工場内スロープ

車輛通行のある工場内スロープに採用。



## CASE.2

### タンク屋上

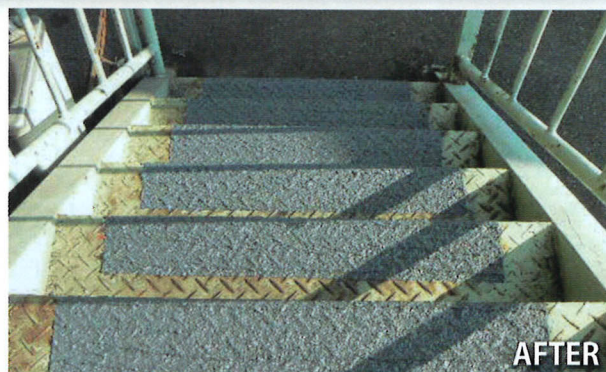
屋外タンクの屋上への昇降部分ステップに採用。



## CASE.3

### 工場内階段

工場設備の階段に採用。



## CASE.4

### 製鉄所内スロープ

製鉄所内設備のスロープ状通路に採用。





# 安全地帯

誰でも簡単

## ③STEP 施工

滑り止めコート剤「安全地帯」は、特別な技術を必要とせず、誰でも簡単に塗布できます。

また、表面の仕上げ状態をローラーやコテ、ヘラなどで現場の状況に応じて自由に変えることができます。



### 下地処理

下地表面の油、水、埃、旧塗膜、浮き錆等を全て除去し、周囲をマスキングします。



### 混合

電動タイプのミキサーを使用し、均一な色になるまで、しっかりと混合します。



### 塗布

たまり、ムラの無いように均一に塗布します。

### 塗布後仕上がり状態

#### AS-150 (歩行者・軽車輛タイプ)



#### AS-2500 (低臭気・重車輛タイプ)



### ◎ 他の滑り止め対策との比較

	安全地帯	骨材入り塗料	滑り止めテープ
滑り止め効果	○ 高	× 低	△ 中
施工性	○ 容易	× 熟練技能要する	△ 凹凸面の施工難
耐摩耗性	○ 高	× 骨材減耗	× 重車輛不可
耐蝕性	○ 優良	△ 良好	× 耐性無し
補修性	○ 上塗可能	○ 上塗可能	× 剥離後再施工
養生時間	△ 0.5~1 日	× 1 日	○ 不要
適用温度	○ 実用上問題無し	○ 実用上問題無し	× 高温時軟化



## ◎ 製品ラインナップ

製品No.	AS-150 歩行者・軽車両タイプ	AS-2500 低臭気・重車両タイプ(一般用)
		
内容量	6.4kg(3.8ℓ)	6.1kg(3.8ℓ)セット
色調 <sup>※1</sup> 製品番号	<b>ブラック</b> A12601 <b>グレー</b> A12401 <b>グリーン</b> A13001 <b>イエロー</b> A11801	<b>ブラック</b> A25601 <b>グレー</b> A25401 <b>グリーン</b> A25301 <b>イエロー</b> A25001
塗布可能面積(㎡) <sup>※2</sup>	4.5~5.5	2.0~3.5
推奨塗布量(平面部) <sup>※2</sup>	1.0~1.2kg/㎡ (0.6~0.7ℓ/㎡)	1.5~2.5kg/㎡ (0.9~1.5ℓ/㎡)
可使時間(分)	—	60
硬化時間 (時間/②20℃)	軽歩行 12 重歩行 72	24 72
混合比 重量(容積)	—	8.5:1 (3.75:1)
主な用途	屋内外床全般	屋内外床全般、 食品工場、厨房
連続使用可能温度(℃)	60	60
消防法	第4類 第2石油類	第4類 第3石油類

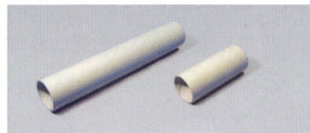
※1 ラインナップ以外の色調については、別途お問い合わせ下さい。

※2 平滑下地への施工を対象とした数値です。凹凸下地を対象とした場合は塗布可能面積が小さくなる事が考えられますのでご注意ください。

## アクセサリー

### ●紙管ローラー

荒目凹凸仕上げ用。



製品番号	サイズ	荷姿
A90051	22cm 長	2ヶ/袋
A90052	10cm 長	3ヶ/袋

### ●縮毛ローラー

中目凹凸仕上げ用。 ※AS-2500専用



製品番号	サイズ	荷姿
A90031	22cm 長	2ヶ/袋
A90032	10cm 長	3ヶ/袋

### ●直毛ローラー

細目凹凸仕上げ用。



製品番号	サイズ	荷姿
A90041	22cm 長	2ヶ/袋

### ●ハンドル

塗布用の専用ハンドル。  
専用ローラーをセットして使用。



製品番号	サイズ	荷姿
A90071	22cm 用	1本/袋
A90072	10cm 用	1本/袋

### ●伸縮棒

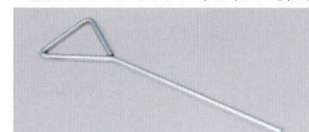
大面積塗布時の専用ハンドル補助棒。



製品番号	サイズ	荷姿
A90091	68~117cm(最大)	1本

### ●攪拌ミキサー

安全地帯専用の攪拌ミキサー。  
一般ドリルのチャックに取り付け可能。



製品番号	サイズ	荷姿
A90081	10x32cm	8φx320mm

●**メタルプライマー** 金属用接着防錆プライマー、2液性エポキシ系  
製品番号：A90301

●**プライマーシーラー** コンクリート用接着プライマー、2液水性エポキシ系  
製品番号：A90501

※ ローラーの内径は全て38φです。

※ 冬期施工にAS-2500用促進剤をご用意しています。詳しくはお問い合わせ下さい。